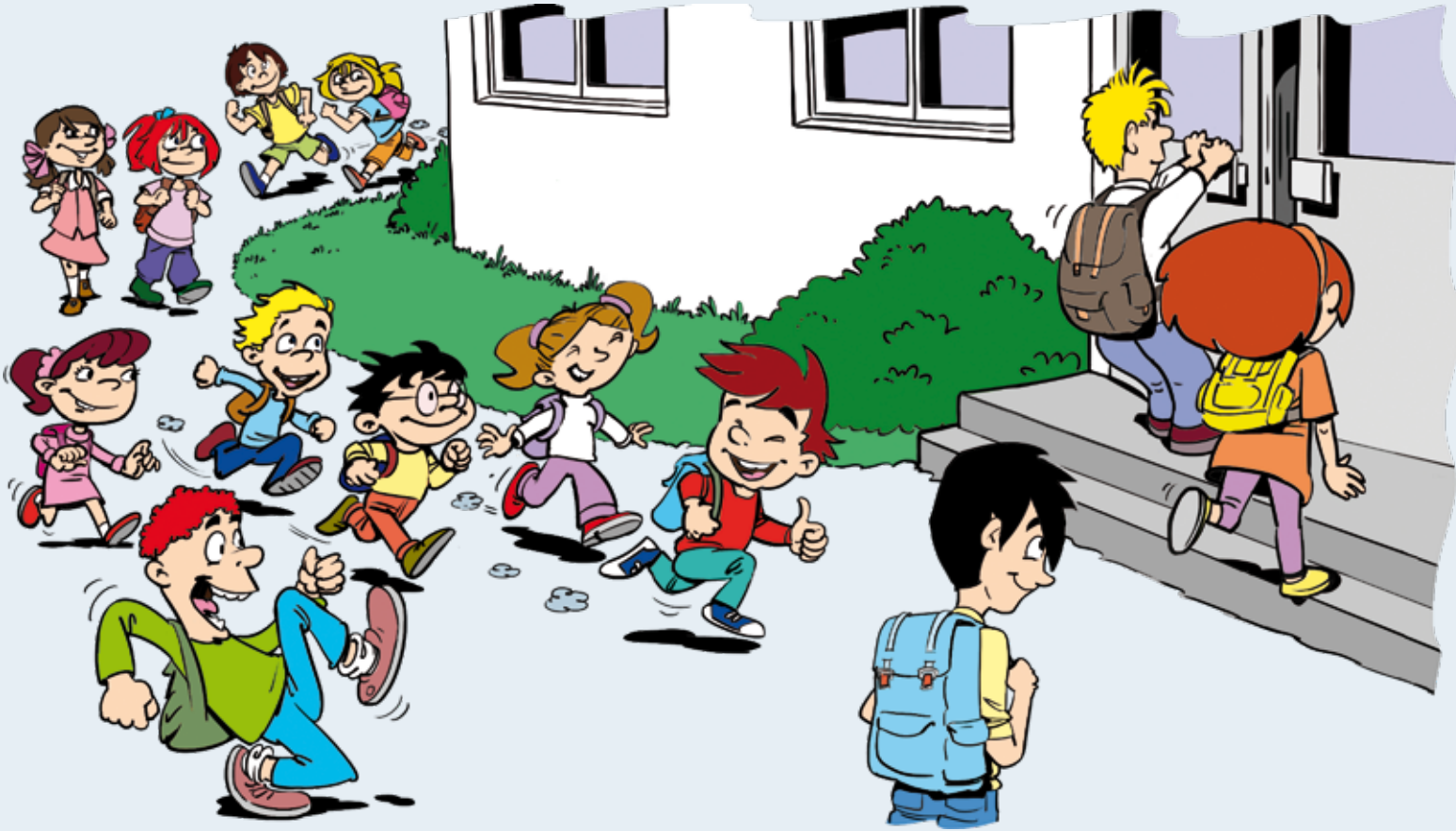




1 Mein Wissen aus der Volksschule



digi.schule/gmk1k1e1

E1

Ich gehe in eine neue Schule. Sie heißt:

digi.schule/gmk1k1e2

E2

In meiner neuen Klasse sind Mädchen und Buben,
insgesamt sind wir Kinder.

digi.schule/gmk1k1e3

E3

Mit diesen Kindern war ich schon in der Volksschule in einer Klasse:

digi.schule/gmk1k1e4

E4

Diese Kinder habe ich erst jetzt kennengelernt:

digi.schule/gmk1k1e5

E5

Mein(e) Sitznachbar(in) heißt:

Mein Klassenvorstand heißt:

Mein(e) Mathematiklehrer(in) heißt:

digi.schule/gmk1k1e6

E6

Meinen Schulweg lege ich zurück:

zu Fuß

mit dem Rad

mit dem Bus

mit der Straßenbahn



1 Mein Wissen aus der Volksschule

Das bringe ich mit:

Ich kann ...

... natürliche Zahlen addieren.				
... natürliche Zahlen subtrahieren.				
... natürliche Zahlen multiplizieren.				
... natürliche Zahlen dividieren.				

digi.schule/gmk1k1ci1

Ordne die Begriffe den Rechenzeichen zu!

CI1

a) +

b) -

c) •

d) :

Addition	Multiplikation	Division	Subtraktion
Mal-Rechnung	Plus-Rechnung	Minus-Rechnung	Geteilt-Rechnung

digi.schule/gmk1k1ci2

Eine Zahl ist falsch. Welche?

CI2

a) 5er-Reihe: 5, 10, 15, 20, 25, 30, 35, 40, 46, 50

b) 4er-Reihe: 4, 8, 12, 18, 24, 28, 32, 36, 40

c) 9er Reihe: 9, 18, 27, 35, 45, 54, 63, 72, 81, 90

digi.schule/gmk1k1ci3

Berechne!

CI3

a) $318 + 425 =$

b) $854 - 123 =$

c) $306 \cdot 7 =$

d) $328 : 4 =$

digi.schule/gmk1k1ci4

Herr Makim kauft für seine 3 Kinder neue Bettwäsche. Eine Packung kostet 27 €.

CI4

Wie viel zahlt er für 3 Packungen Bettwäsche?



1 Mein Wissen aus der Volksschule

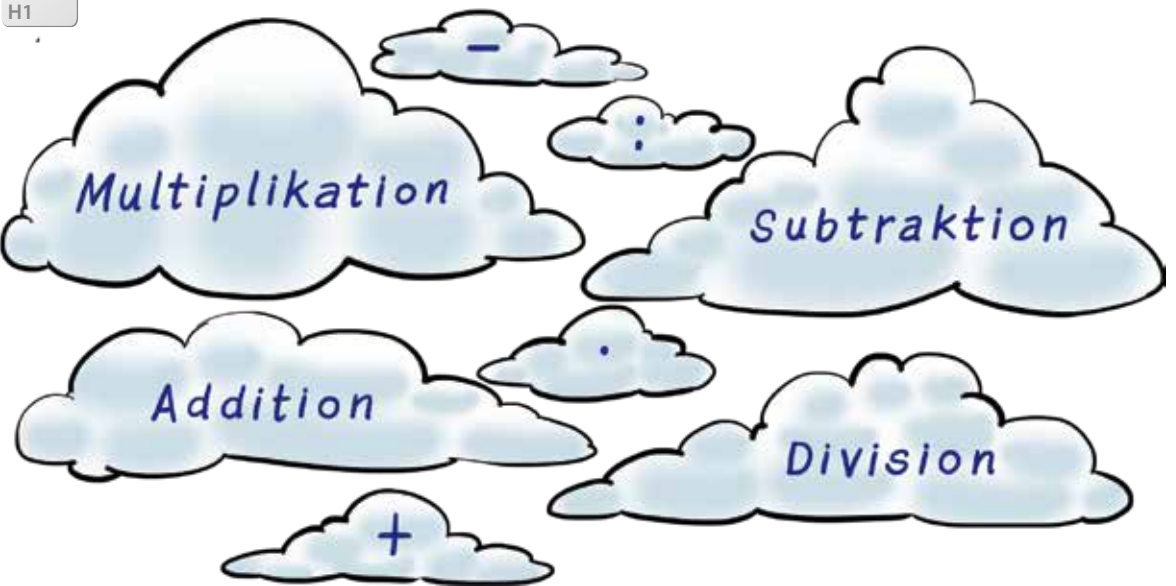


$$3 \times 2\text{€} + 15\text{€} = ?$$

1

Verbinde die Begriffe mit den Rechenzeichen!

digi.schule/gmk1b1

**Tipp:**

- Zehner zusammenzählen
- Einer zusammenzählen
- Gesamtsumme

Tipp:

- hinten beginnen
- auf Zehnerüberschreitung achten

2

Rechne im Kopf!

digi.schule/gmk1b2

a) $15 + 35 = \dots$

c) $124 + 36 = \dots$

e) $70 + 45 = \dots$

b) $34 + 56 = \dots$

d) $90 + 58 = \dots$

f) $260 + 137 = \dots$

3

a)
$$\begin{array}{r} 125 \\ + 567 \\ \hline \end{array}$$

b)
$$\begin{array}{r} 468 \\ + 861 \\ \hline \end{array}$$

c)
$$\begin{array}{r} 9\ 456 \\ + 1\ 234 \\ \hline \end{array}$$

d)
$$\begin{array}{r} 167 \\ + 2\ 537 \\ \hline \end{array}$$

digi.schule/gmk1b3

4

Rechne schriftlich im Heft!

digi.schule/gmk1b4

a) $125 + 345 =$

c) $864 + 348 =$

b) $443 + 234 =$

d) $586 + 634 =$



digi.schule/gmk1b5

Rechne im Kopf!

- a) $60 - 38 = \dots$ d) $370 - 45 = \dots$
 b) $90 - 75 = \dots$ e) $280 - 32 = \dots$
 c) $120 - 95 = \dots$ f) $670 - 165 = \dots$

5

H2

digi.schule/gmk1b6

- a)
$$\begin{array}{r} 987 \\ - 568 \\ \hline \end{array}$$
 b)
$$\begin{array}{r} 768 \\ - 661 \\ \hline \end{array}$$
 c)
$$\begin{array}{r} 3\ 456 \\ - \quad 234 \\ \hline \end{array}$$
 d)
$$\begin{array}{r} 5\ 167 \\ - \quad 537 \\ \hline \end{array}$$

6

H2

digi.schule/gmk1b7

Rechne schriftlich im Heft!

- a) $984 - 234 =$ c) $1\ 245 - 842 =$
 b) $843 - 456 =$ d) $5\ 478 - 3\ 814 =$

7

H2

digi.schule/gmk1b8

Erkennst du die Mal-Reihe?

- a) ___er Reihe: 1, 2, 3, 4, 5, 6, 7, 8, 9, 10
 b) ___er Reihe: 4, 8, 16, 20, 24, 28, 32, 36, 40
 c) ___er Reihe: 8, 16, 24, 32, 40, 48, 56, 64, 72, 80
 d) Woran erkennst du, um welche Reihe es sich handelt?

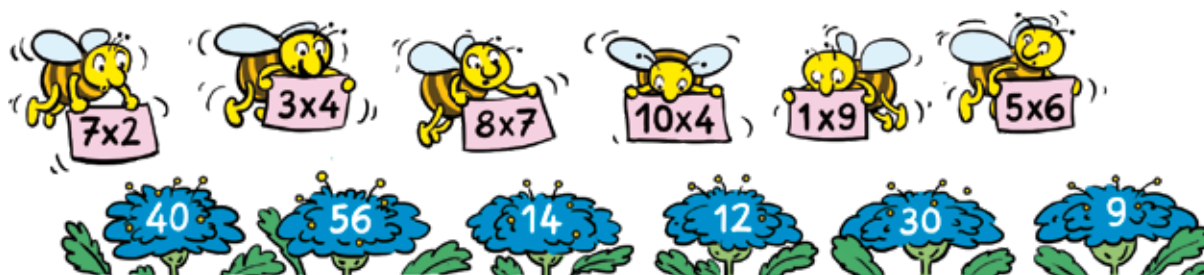
8

H2

digi.schule/gmk1b9

Kannst du das 1x1 noch?

Hilf den Bienen ihre Blume zu finden und verbinde sie!



9

H1

digi.schule/gmk1b10

Multipliziere!

- a)
$$\begin{array}{r} 18 \cdot 5 \\ \hline \end{array}$$
 c)
$$\begin{array}{r} 65 \cdot 3 \\ \hline \end{array}$$
 e)
$$\begin{array}{r} 34 \cdot 25 \\ \hline \end{array}$$

 b)
$$\begin{array}{r} 34 \cdot 6 \\ \hline \end{array}$$
 d)
$$\begin{array}{r} 29 \cdot 4 \\ \hline \end{array}$$
 f)
$$\begin{array}{r} 215 \cdot 16 \\ \hline \end{array}$$

10

H2

Tipp:

- Zehner wegzählen
- Einer wegzählen

Tipp:

- hinten beginnen
- auf Zehnerüberschreitung achten



1 Mein Wissen aus der Volksschule

digi.schule/gmk1b11

11

H2

Wie oft geht ...?

a) 2 in 12 = ___ mal

b) 5 in 30 = ___ mal

c) 3 in 24 = ___ mal

d) 4 in 28 = ___ mal

e) 6 in 18 = ___ mal

f) 7 in 21 = ___ mal

g) 8 in 48 = ___ mal

h) 9 in 63 = ___ mal

digi.schule/gmk1b12

12

H2

Rechne im Kopf!

a) $81 : 9 = .$

b) $63 : 7 = .$

c) $21 : 3 = .$

d) $32 : 8 = .$

e) $84 : 6 = ..$

f) $96 : 8 = ..$

digi.schule/gmk1b13

13

H2

Rechne im Heft! (ohne Rest)

a) $75 : 5 = ..$

b) $56 : 4 = ..$

c) $42 : 3 = ..$

d) $72 : 6 = ..$

e) $96 : 8 = ..$

f) $78 : 3 = ..$

g) $58 : 2 = ..$

h) $125 : 5 = ..$

digi.schule/gmk1b14

14

H1, H2,
H3

a) Welche Farbstifte sind am günstigsten?

Antwort: _____

b) Welche Farbstifte sind die teuersten?

Antwort: _____

c) Marius kauft die gelben Farbstifte. Er bezahlt mit einem 10-€-Schein. Wie viel Geld bleibt ihm noch?

d) Adriane will sich die roten Farbstifte kaufen. Sie hat 5 €. Wie viel fehlt ihr noch?

e) Nicht überall gibt es den Euro. Kennst du andere Währungen?



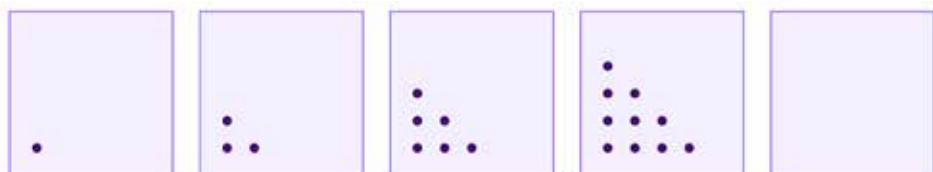
digi.schule/gmk1b15

15

H1, H2

Setze die Zahlenfolge fort!

Wie viele Punkte sind im letzten Kästchen? Wie viele Punkte sind es insgesamt?

**Tipp:**

1x1 beachten

**Tipp:**

Zähle die Punkte!



digi.schule/gmk1b16

a)

+	111	220		
33			88	171
330			385	468

16

H2

Tipp:

Manchmal brauchst du Nebenrechnungen.

b)

-	25	120		
200			73	171
411			284	382

digi.schule/gmk1b17

Kreuzzahlrätsel

17

H2

Tipp:

waagrecht ...
Zeile

senkrecht ...
Spalte

waagrecht

A $25 \cdot 5$

B $9 \cdot 9$

C $96 : 3$

D Hälfte von 58

F $105 : 5$

G $500 - 42$

H A waagrecht - 100

senkrecht

A $13 \cdot 13$

B B waagrecht + 1

C $13 \cdot 3$

D $300 - 82$

E $150 + 105$

F $100 : 4$

A				B	
1	2	5			
			C		
		D			E
	F				
G				H	

digi.schule/gmk1b18

a) $250 : 5 = \underline{\quad}$

c) $120 : 3 = \underline{\quad}$

e) $720 : 8 = \underline{\quad}$

18

H2

Tipp:

Das 1x1 hilft dir hier meistens.

b) $140 : 7 = \underline{\quad}$

d) $200 : 4 = \underline{\quad}$

f) $148 : 2 = \underline{\quad}$

digi.schule/gmk1b19

In einem Kinosaal mit 8 Reihen sitzen 91 Personen. 5 Plätze sind frei.
Wie viele Sessel hat eine Reihe?

19

H2, H3



1 Lösen von Textaufgaben



In einer alten Straßenbahn (Baujahr 1959) befinden sich 39 Fahrgäste.
 Wenn noch 25 Personen einsteigen, ist die Straßenbahn voll.
 Wie viele Fahrgäste haben in der Straßenbahn Platz?

Text „entschlüsseln“:

- Was soll ich berechnen? → Wie viele Fahrgäste haben in der Straßenbahn Platz?
- Was weiß ich? → 39 Fahrgäste sind drinnen – 25 steigen ein – VOLL!
- Welche Angaben brauche ich nicht? → Baujahr 1959
- Wie lautet die Rechnung? → $39 + 25 = 64$
- Wie heißt die Antwort? → In der Straßenbahn haben 64 Fahrgäste Platz.

Jetzt versuche es bei diesem Beispiel selbst!

Die Einnahmen aus den Eintrittskarten einer Kinovorstellung mit 52 Personen betragen 438 €.
 Das sind 52 € weniger als gestern.
 Wie hoch waren die Einnahmen gestern?

T1 Was soll ich berechnen? digis.chule/gmk1k1t1

T2 Was weiß ich? digis.chule/gmk1k1t2

T3 Welche Angaben brauche ich nicht? digis.chule/gmk1k1t3

T4 Wie lautet die Rechnung? digis.chule/gmk1k1t4

T5 Wie heißt die Antwort? digis.chule/gmk1k1t5



Das nehme ich mit:

Ich kann ...

... die mathematischen Ausdrücke den Rechenarten zuordnen.	😊	😊	😞	😞
... natürliche Zahlen addieren.	😊	😊	😞	😞
... natürliche Zahlen subtrahieren.	😊	😊	😞	😞
... natürliche Zahlen multiplizieren.	😊	😊	😞	😞
... natürliche Zahlen dividieren.	😊	😊	😞	😞
... Zahlenfolgen weiterführen.	😊	😊	😞	😞
... Sachaufgaben mit den Grundrechnungsarten lösen.	😊	😊	😞	😞

W1 Berechne!

a)
$$\begin{array}{r} 316 \\ + 475 \\ \hline \end{array}$$

b) $412 + 351 = \dots$

c)
$$\begin{array}{r} 798 \\ - 273 \\ \hline \end{array}$$

d) $91 - 68 = \dots$

11, H2

- 1a
- 1b
- 1c
- 1d

W2 Berechne!

a) $24 \cdot 3$

b) $134 \cdot 6$

c) $57 : 3 = \dots$

d) $124 : 4 = \dots$

11, H2

- 2a
- 2b
- 2c
- 2d

W3 Ordne den Begriff dem Rechenzeichen zu!

Addition	•
Subtraktion	:
Multiplikation	+
Division	-

11, H2

- 3

W4 Berechne!

a) $\square : 4 = 108$

b) $135 + \square = 225$

c) $345 - \square = 275$

11, H2

- 4a
- 4b
- 4c

Kreuze die richtig gelösten Beispiele in den entsprechenden Kästchen an!